

Evaluación externa del II PPEG de Alboan

Alboan, con el apoyo y la dinamización de su Grupo de Género ha puesto en marcha el proceso de evaluación del II PPEG 2017 - 2021 invitando a Oreka Sarea S.L. como empresa externa evaluadora.



Metodología participativa y mixta: cualitativa y cuantitativa

44 PERSONAS CONSULTADAS EN PROFUNDIDAD

VÍA GRUPOS DE DISCUSIÓN Y REUNIONES



28 RESPUESTAS EQUIPO CONTRATADO (ENCUESTA)



Conclusiones y hallazgos

¿QUÉ HEMOS APRENDIDO CON LAS DEMÁS?



Confirmación de Alboan como agente impulsor de procesos proequidad en las organizaciones y centros educativos que acompañamos, nuestro acompañamiento es clave.



¿QUÉ HEMOS APRENDIDO CON LAS ORGANIZACIONES DEL SUR:



Éxitos: Se han reforzado los procesos y compromisos internos de género de las organizaciones que acompañamos.



Retos: Asegurar la sostenibilidad e integración institucional con recursos específicos en las organizaciones.



¿QUÉ HEMOS APRENDIDO CON LOS CENTROS EDUCATIVOS?



Éxitos: Mayor conciencia y capacidad para fortalecer propuestas coeducativas en centros educativos.



Retos: Asegurar la sostenibilidad de los cambios a través de la mayor implicación de los equipos directivos.

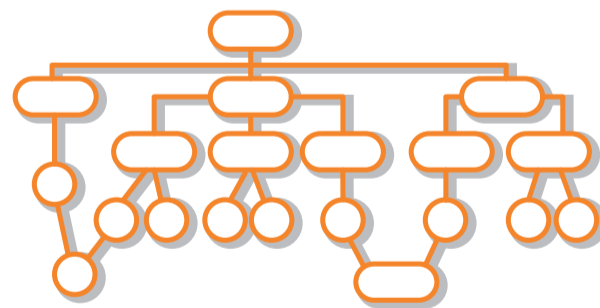


¿QUÉ HEMOS APRENDIDO SOBRE NOSOTRAS MISMAS?



Éxitos:

- Cambios positivos en la estructura de Alboan, con la consolidación de una arquitectura de género, con el liderazgo del Grupo de Género y la corresponsabilidad de todo el equipo.



lo vivimos...



¡y lo aplicamos!



- Aumento de las capacidades técnicas de todo el equipo en materia pro-equidad de género.

- Interiorizada la importancia de la representación de la organización a través de figuras de mujeres en espacios públicos.



Retos:

- Avances tímidos en Cultura organizacional: abordaje de los cuidados, conciliación y masculinidades.



- Fortalecer los cimientos estratégicos del compromiso de Alboan: para ello volver a hacer un proceso de autodiagnóstico.



- Apuesta por una mayor articulación e incidencia con actores del ecosistema.